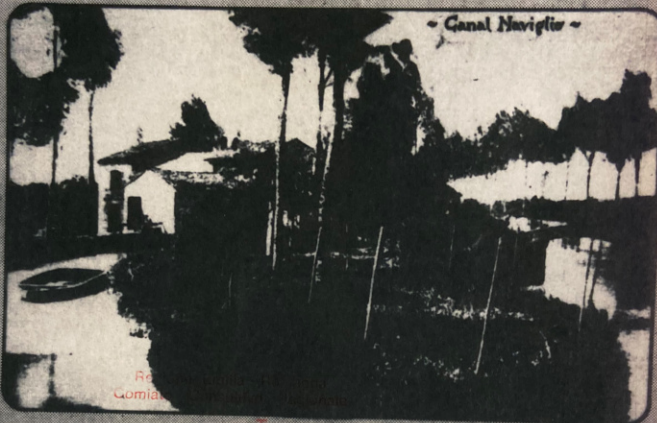


PREVISIONI DI INTERVENTO NEL CENTRO STORICO

35



PREVISIONI DI P.R.G.

P.R.G. COMUNE di **Bagnacavallo**

Sezione I
Approvato nell'adunanza del 18. APR. 1980
n. 125

IL SEGRETARIO
F. P. MINGARDI

DD. N. 18

arch. P. MAZZOTTI

il sindaco

OSALDO GULMINELLI

arch. G. VERLICCHI

segretario

dott. ATTILIO LANZILLOTTA

collaboratore UFFICIO DI PIANO

scala 1 : 1'000

banche

- 23 Credito Romagnolo
- 24 proprietà Credito Romagnolo
- 25 Banca Popolare Cooperativa
- 26 Cassa di Risparmio, ex palazzo Zoli

partiti

- 27 P.C.I., casa del lavoratore
- 28 D.C., sede e circolo ricreativo

P.E.E.P

Zone soggette a piano di recupero

Edilizia coordinata

Centro direzionale

Verde pubblico

Attrezzature a livello regionale e comprensoriale

